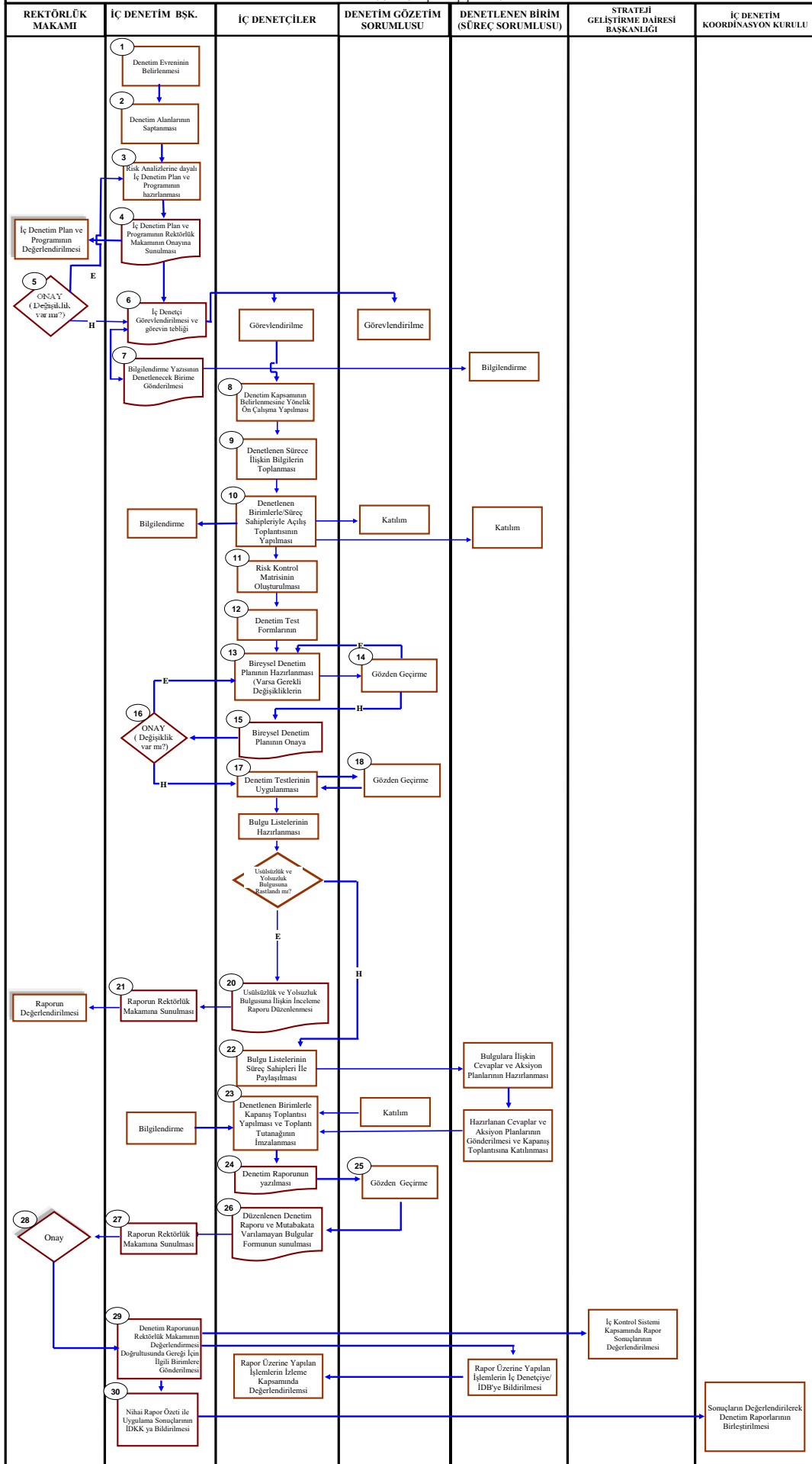




SELÇUK ÜNİVERSİTESİ İÇ DENETİM BAŞKANLIĞI

DENETİM SÜRECİ İŞ AKIŞ SEMASI



REFERANSLAR

- 1.Denetim Evreni
- 2.Denetim Alanları
- 3.Denetim Plan ve Programı
- 4.Denetim Plan ve Programının Rektörlük Makamına Sunulması
- 5.Rektörlük Makamı Onayı
- 6.Denetçi Görevlendirilmesi
- 7.Denetlenen Birime Gönderilen Bilgilendirme Yazısı
- 8.Denetim kapsamının belirlenmesine yönelik ön çalışma yapılması
- 9.Denetlenen süreçle ilişkin bilgilerin toplanması
- 10.Denetlenecek birimlerle açılış toplantısı
- 11.Risk Kontrol Matrisi oluşturulması
- 12.Denetim test formlarının hazırlanması
- 13.Bireysel Denetim Planının hazırlanması
- 14.Bireysel denetim planının denetim gözetim sorumlusu tarafından gözden geçirilmesi ve onaylanması
- 15.Bireysel Denetim Planının Birim Bşk. onayına sunulması
- 16.Bireysel denetim planının Birim Başkanlığınca onaylanması
- 17.Denetim testlerinin uygulanması
- 18.Testlerin gözetim sorumlusu tarafından gözden geçirilmesi
- 19.Bulgu listelerinin hazırlanması
- 20.Usulsüzlük varsa Rapor tanzim edilmesi
- 21.Usulsüzlük raporunun Üst yönetime sunulmak üzere Birim Başkanlığına sunulması
- 22.Bulguların süreç sahipleri ile paylaşımı
- 23.Denetlenen birimlerce bulgulara cevap hazırlanması ve kapanış toplantısına katılma
- 24.Denetim Raporunun yazılması
- 25.Denetim Sonuçlarının denetim gözetim sorumlusunca gözden geçirilmesi
- 26.Nihai Denetim Raporu ve Mutabakata varılmayan bulgular formunun Birim yöneticiliğine sunulması
- 27.Raporun Rektörlük Makamına sunumu
- 28.Raporun onaylanması
- 29.Onaylanan Nihai Denetim raporunun ilgili birimlere gönderilmesi
- 30.Nihai Rapor Özeti ile Uygulama Sonuçlarının İDKK'ya Bildirilmesi